

売戸建住宅

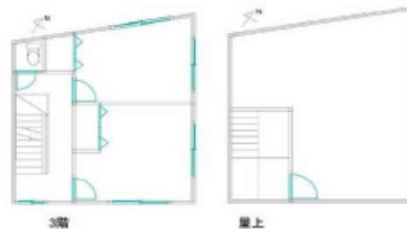
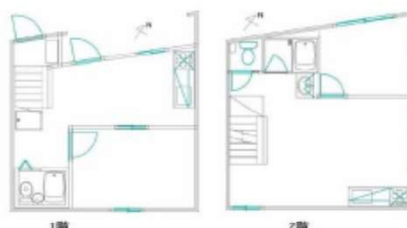
東武練馬駅

東武練馬ビル(トウブネリマビル)

間取り
3LDK

建物面積
94.77㎡

築年月
1973年01月



チェックポイント!

トイレ2ヶ所,シャワー付洗面化粧台,2口コンロ,クローゼット,照明器具,都市ガス,電気,上水道,下水道,エアコン2台以上

物件種目	売戸建住宅
最寄駅	東武練馬
間取タイプ	3LDK
価格	2,980万円

物件所在地	東京都練馬区北町1丁目41-18		
交通	東武東上線 東武練馬 徒歩7分		
土地面積	公簿	39.27㎡	私道面積 (共有持分)
	構造・規模	鉄骨造 3階建	
建物	面積	94.77㎡	
	間取内訳		
土地権利	所有権	地目	宅地
都市計画	市街化区域	用途地域	1種住居
建ぺい率	60%	容積率	300%
築年月	1973年01月	駐車場	
現況	空家	引渡日	相談
建築確認番号			
築年状況 (築年・築月)	北東11.0m 公道		
設備	トイレ2ヶ所,シャワー付洗面化粧台,2口コンロ,クローゼット,照明器具,都市ガス,電気,上水道,下水道,エアコン2台以上		
備考	間取り:1K+3LDK 現在1階 賃貸中 75000円 2階~3階:空家 建物状況調査:申込対応可 利用駅1:東武東上線 上板橋 徒歩12分 利用駅2:東京メトロ有楽町線 平和台 徒歩23分		

シングルサポート(株)

TEL:03-3498-9231

東京都知事(1)第102662号 〒150-0002 東京都渋谷区渋谷1-3-18 ビラモデルナA210
シングルサポート株式会社 <https://singlesupport.co.jp> E-mail:info@singlesupport.co.jp

FAX:03-3498-9281

取引形態 一般媒介	手数料	貸主0%	借主100%
		元付0%	客付100%